

IV. TOLLFORGATÓ TEHETSÉGGKUTATÓ VERSENY

BIOLÓGIA

7-8. OSZTÁLY

Tanuló neve, osztálya: _____

Iskola neve, címe: _____

Felkészítő tanár neve: _____

A név, cím részt nyomtatott nagybetűvel kérjük kitölteni az olvashatóság érdekében!

BEKÜLDÉSI HATÁRIDŐ: 2011. DECEMBER 07.

CÍM: FEKETE ISTVÁN ÁLTALÁNOS ISKOLA
2213 MONORIERDŐ, SZABADSÁG U. 43.

A BORÍTÉKRA ÍRJÁTOK RÁ: „TOLLFORGATÓ”

2011 a Fák Nemzetközi Éve, feladataink így az erdőkkel foglalkoznak.

1. Milyen szintekkel találkozunk a következő erdőkben?

bükkerdő – _____

tölgyerdő – _____

esőerdő – _____

fenyőerdő – _____

monszunerdő – _____

10 p/

2. Helyezd el a következő növények betűjelét a megfelelő növény szintekre!

lombkoronaszint: _____

cserjeszint: _____

gyepszint: _____

mohaszint: _____

a, kökény b, erdei pajzsika c, orchidea d, lombosmoha e, erdeifenyő f, erdei csiperke g, lián
h, bükkfa i, vadrózsa j, bromélia k, hóvirág l, kocsányos tölgy m, ébenfa n, mogyoró o, kakaó

15p/

3. A fák a Földön valaha élt legmagasabb és legsúlyosabb élőlények. Az emberek évezredek óta használják fájukat és terméseiket. Nézz utána! /interneten, könyvtárban/ Melyek a legmagasabb fák?

Ausztráliában: _____

Észak Amerikában: _____

Dél Amerikában: _____

Európában: _____

Ázsiában: _____

10 p/

4. Mi a különlegességük a következő növényeknek?

Kancsóka: _____

Harmatfű: _____

Fagyöngy: _____

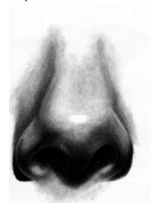
Baobabfa: _____

Rafflédia: _____

10 p/

5. A képrejtvények egy – egy növény nevét rejtik magukban. Melyek ezek?

a)



+



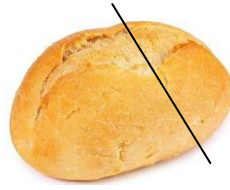
+

EA

b)



+ BEREK +



c)



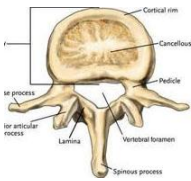
ök+



+ B



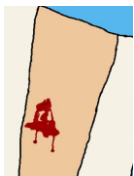
d)



+



e)



E+



+



+



6 .Milyen működést rejt a keresztrejtvény?

1.

--	--	--	--	--	--	--	--	--	--	--

2.

--	--	--	--	--	--	--	--	--	--

3.

--	--	--	--	--	--	--	--	--	--

4.

--	--	--	--	--	--	--	--	--	--	--	--	--	--

5.

--	--	--	--	--	--	--	--	--	--	--	--

6.

--	--	--	--	--	--	--	--	--	--

7.

--	--	--	--	--	--	--	--

8.

--	--	--	--	--	--	--	--	--

9.

--	--	--	--	--	--	--	--	--	--	--

10.

--	--	--	--	--	--	--	--	--	--

11.

--	--	--	--	--	--	--	--	--	--

12.

--	--	--	--	--	--	--	--	--	--	--	--	--	--	--	--

13.

--	--	--	--	--	--	--	--	--	--	--	--	--	--	--

1. Az évelő növények szára
2. Hím ivarú virág.
3. Módosult szárrész
4. A fűzfa termése
5. A fenyők magja
6. A növények földbeli szerve
7. Jellegzetes trópusi növény
8. A tölgyek egyik élőködő növénye
9. A cinke téli elesége
10. A levelet köti a szárhoz
11. Az egynyári növények szára
12. A magkezdemény a termőlevélen van
13. Ilyen a citrom termése

Megfejtés: _____

14p/

Összes pont: 69p/