

## TOLLFORGATÓ TEHETSÉGGKUTATÓ VERSENY

### BIOLÓGIA

### 7-8. OSZTÁLY

*Tanuló neve, osztálya:* \_\_\_\_\_

\_\_\_\_\_

*Iskola neve, címe:* \_\_\_\_\_

\_\_\_\_\_

*Levelezési cím:* \_\_\_\_\_

\_\_\_\_\_

*Felkészítő tanár neve:* \_\_\_\_\_

\_\_\_\_\_

BEKÜLDÉSI HATÁRIDŐ: 2010. FEBRUÁR 15.

Fekete István Általános Iskola  
2213 Monorierdő, Szabadság u. 43.  
Tel./Fax: 06-29/419-113

II. forduló

**CÍM: FEKETE ISTVÁN ÁLTALÁNOS ISKOLA**  
**2213 MONORIERDŐ, SZABADSÁG U. 43.**

**A BORÍTÉKRA ÍRJÁTK RÁ: „TOLLFORGATÓ”**

### 1. feladat

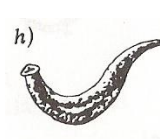
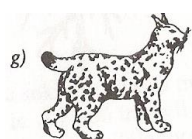
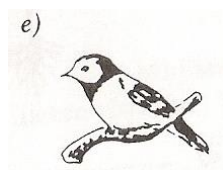
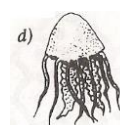
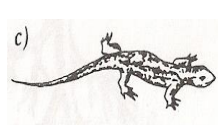
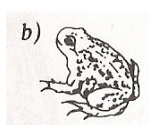
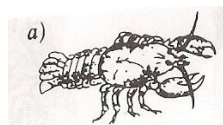
Írd a vonalra az odaillo nagybetűt!

- A) Az állítás igaz, az indoklás helyes
  - B) Az állítás igaz, az indoklás helytelen
  - C) Az állítás hamis, az indoklás helytelen
- a) A növények többsége autotróf, mert szerves anyagokból energia segítségével szerves anyagokat állítanak elő. ....
- b) Az állatok egy része autotróf, mert ezek kizárólag vizet, oxigént és ásványi sókat vesznek fel. ....
- c) Van olyan élőlény, amelyik fotoszintetizál és heterotróf módon is táplálkozik, mert így több táplálékot tud felvenni. ....
- d) Az állatok heterotróf élőlények, mert nem képesek egyszerű szerves anyagokból felépíteni saját szervük anyagát. ....

|   |  |
|---|--|
| 4 |  |
|---|--|

### 2. feladat

Állítsd fejlettségük szerinti sorrendbe az állatokat betűjelük segítségével! Kezdd a legegyszerűbbel!



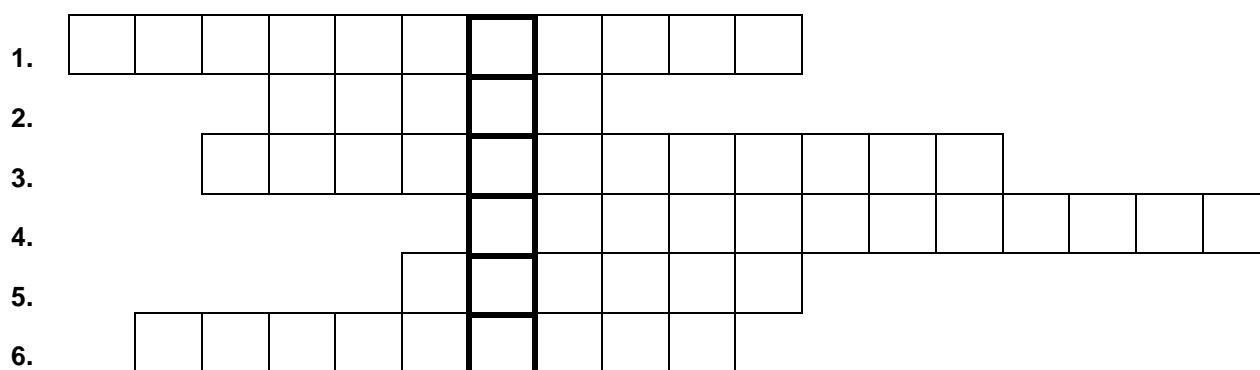
.....

|    |  |
|----|--|
| 11 |  |
|----|--|

### 3. feladat

Fejtsd meg a keresztrejtvényt!

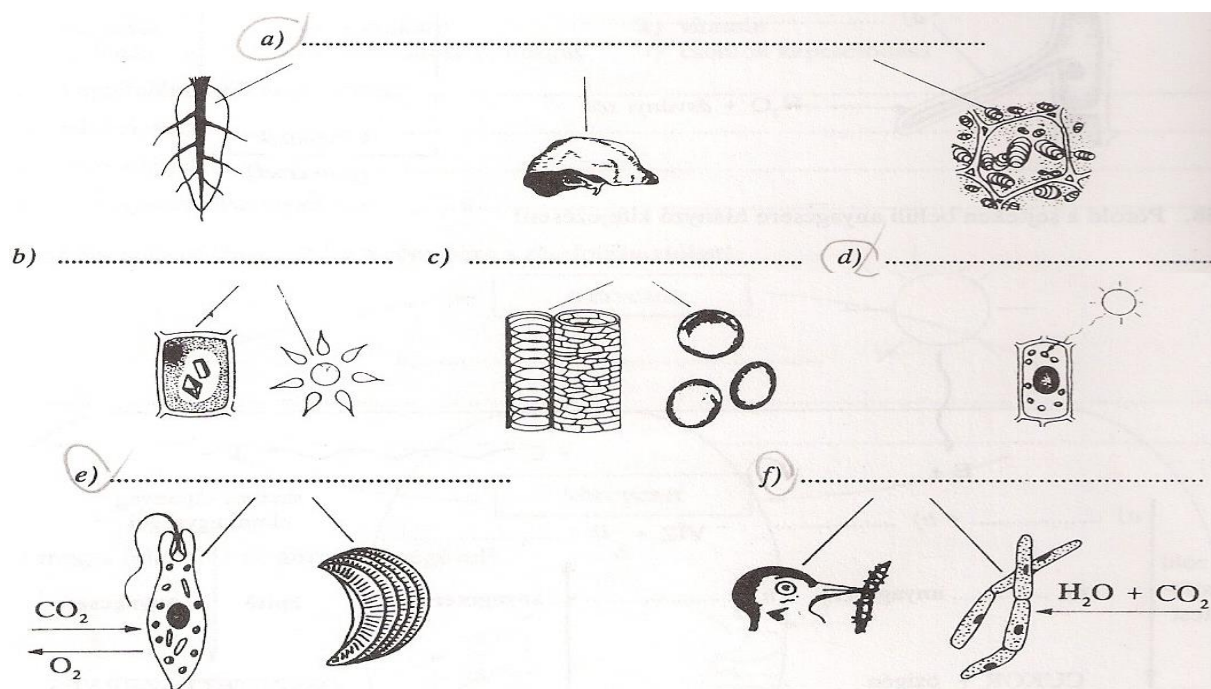
- 1) A csalánozók helyváltoztatását létrehozó sejt
- 2) Egyes egysejtűek mozgásszervecskéje
- 3) Gyűrűsférgék mozgásszerve
- 4) Csigolyák alkotják
- 5) A mellső végtag függesztőöve
- 6) A mellkas egyik csontja



|   |  |
|---|--|
| 6 |  |
|---|--|

**4. feladat**

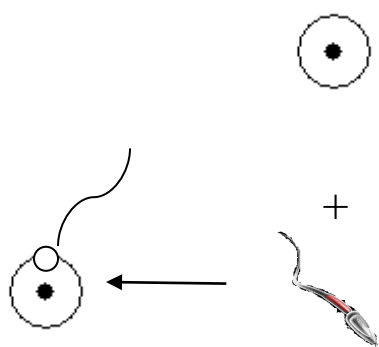
Adj közös nevet a képekhez kapcsolódó folyamatoknak!



|   |  |
|---|--|
| 6 |  |
|---|--|

**5. feladat**

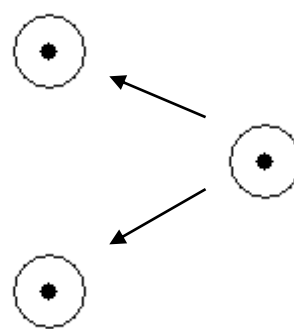
Nevezd meg az ábrázolt szaporodási módokat! Írj hozzájuk egy-egy példafajt az állatvilágból!



A) .....

pl.: .....

.....



B).....



pl.:.....

.....

|   |  |
|---|--|
| 4 |  |
|---|--|

**6. feladat**

Töltsd ki a táblázatot!

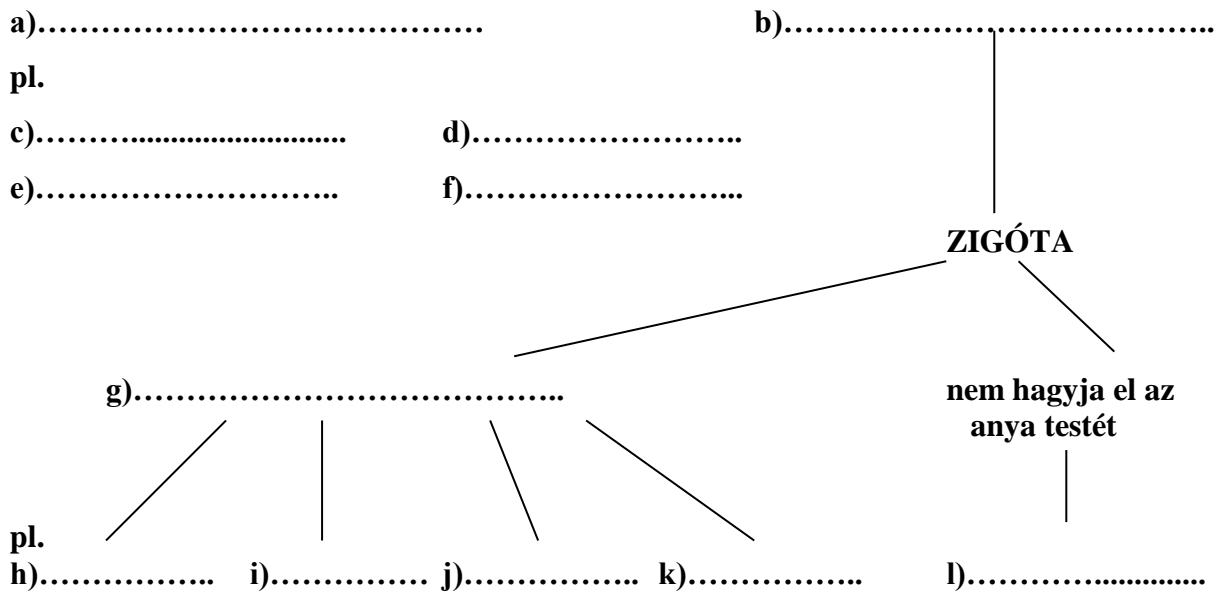
|                   |   |   |
|-------------------|---|---|
| IVARSEJT          |  |  |
| Neve, jele        | a).....   | b).....   |
| Keletkezési helye | c).....   | d).....   |
| Tápanyagtartalma  | e).....   | f).....   |
| Mozgékonyysága    | g).....   | h).....   |

|          |  |
|----------|--|
| <b>8</b> |  |
|----------|--|

**7. feladat**

Folytasd a csoportosítást! Írj a példákhoz megfelelő osztályokat, törzseket!

**Megtermékenyítés**



|           |  |
|-----------|--|
| <b>12</b> |  |
|-----------|--|

Összes pont: 

|           |  |
|-----------|--|
| <b>51</b> |  |
|-----------|--|