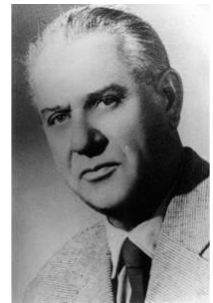




OM 037757

VIII. Tollforgató 2016.04.02.
Monorierdei Fekete István Általános Iskola
✉: 2213 Monorierdő, Szabadság út 43.
☎: 06 29 / 419-113
✉: titkarsag@fekete-merdo.sulinet.hu
🌐: <http://www.fekete-merdo.sulinet.hu>



NÉV:

Szövegértés 4. osztály

A Plútó

1930. február 18-án azonosították először a Plútót.

A magyar helyesírás szabályai szerint az ékezetek nélküli, idegen nyelvű, és a magyar kiejtés szerinti írásmód is egyaránt helyes.

A Plútónak egy nagy holdja van, a Charon, és négy kicsi. A Charon feleakkora, mint a Plútó.

Felfedezésétől kezdve egészen 2006-ig a Naprendszer kilencedik, legkisebb és legtávolabbi bolygójának tartották. Ma a legnagyobb törpebolygónak számít. Azért nem nevezzük már bolygónak, mert azóta több olyan égitestet is felfedeztek, amely hasonló méretű, mint például az Eris törpebolygó, ami alig kisebb. Felfedezése után új szabályt kellett alkotni arról, hogy mi számít bolygónak, és mi nem.

Azóta a Neptunusz a legtávolabbi bolygó, ami egyébként 17-szer nagyobb a Földnél.

A Föld 5-ször nagyobb a Plútónál, és 500-szor nehezebb. A Plútó még a Holdnál is kisebb. Felszínét fagyott nitrogén borítja. Ez felolvad, ha éppen közel jár a Naphoz, és vékony légkört alkot. A nitrogén egy olyan anyag, ami a levegőben is megtalálható.

A Plútón majdnem egy földi hétig tart egy nap. Egy év 248 földi évnek felel meg, ennyi idő alatt kerüli meg a Napot.

Az űrszondák olyan személyzet nélküli űreszközök, melyek elhagyják a Föld vonzáskörét. Főleg Naprendszer bolygóit kutatják vele. Elhaladnak az égitestek mellett, és minél közelebbi képeket próbálnak készíteni a felszínükről. A felvételeket visszaküldik a Földre, hogy a kutatók elemezhesék azokat.

A New Horizons nevű űrszondát 2006. január 19-én indították útjára. Az elektromos áramot egy mini atomerőmű termeli benne. A rendszer központi agya ugyanaz a processzor, mint ami Playstation 1-ben van. Igen, jól olvasod. Ráadásul ezt akkor már 12 éve meg lehetett vásárolni bárhol. A fényképek egy olcsó telefon kijelzőjén látható képhez hasonlóak, és több mint két óra alatt töltődnek le. A nagy távolságra való tekintettel egy viszonylag nagyméretű, több mint 2 méteres parabolaantenna felel a rádiójelek hazajuttatásáért. Pont olyan, mint amelyet a házak tetején látsz, csak egy kicsit nagyobb. Viccesen

mondhatnánk, hogy az egész szerkezet egy atomerőműből, egy régi Playstation-ból, egy gagyi fényképezőgépből, meg egy lavórból áll.

Repülése alatt megközelítette a Jupitert, a Naprendszer legnagyobb bolygóját, és 2015. július 14-én ért el a Plútóhoz. A New Horizons sikeresen megközelítette a törpebolygót és elhaladt mellette, adatokat és képeket küldve a Földre. A felszíntől 12 500 km-re suhant el. Ez alig több, mint amilyen magasan az utasszállító repülőgépek közlekednek a föld felett. A Földtől ekkor 7 és fél milliárd kilométerre volt. Sok új felfedezést tett. Legfontosabb talán, hogy vízjég található a felszínén. Víz kellett ahhoz, hogy az élet kialakulhasson a Földön.

A Plútó felszínén több egybefüggő, egymástól jól megkülönböztethető terület van. Ezeket a formájuk alapján nevezték el, a leghíresebb a szív formájú lett, de van bálna és fánk alakú is. Amikor a tudósok úgy döntöttek, hogy a Plútót nem tekintik többé bolygónak, szomorú, összetört szívű törpebolygóról készült képeket, videókat, animációkat töltöttek fel az emberek az internetre. Voltak, akik az utcán tüntettek a „gonosz” tudósok ellen. Követelték, hogy a Plútót nevezzék ismét bolygónak.

Te fel tudod sorolni a Naprendszer összes bolygóját?

1. Húzd alá a szövegben az égitestek neveit! A Föld és a Nap sokszor szerepel. Ezeket hagyd ki!

	6
--	---

2. Melyik évben került először a boltokba a Playstation?

	1
--	---

3. Rendezd növekvő sorrendbe számozással a távolságokat!

- Földtől a Jupiterig
- Utasszállító repülőgép repülési magassága
- Plútótól a Földre
- Földtől a Neptunuszig
- Ilyen közel repült el a New Horizons a Plútótól

	5
--	---

4. A magyar helyesírás szabályai szerint melyik a helyes? Karikázd be!

pluto plúto Plutó plútó Plúto Plútó plutó Pluto

	4
--	---

5. Válaszolj a kérdésekre!

Mi volt a New Horizons legfontosabb felfedezése?

	1
--	---

Hányszor kerüli meg a Föld a Napot, míg a Plútó egyszer körbeér a Nap körül?

	1
--	---

Hány éve indították útjára a New Horizons űrszondát?

	1
--	---

Hány bolygója van a Naprendszernek a tudósok szerint most?

	1
--	---

Miért nem bolygó a Plútó?

	1
--	---

6. Rendezd növekvő sorrendbe számozással az égitesteket a méretük szerint!

- Nap
- Hold
- Eris
- Jupiter
- Plútó
- Charon
- Föld
- Neptunusz

	8
--	---

7. Mondd másképpen! Mi a jelentésük?

személyzet: _____

vonzáskör: _____

elemezni: _____

azonosítani: _____

tüntetni: _____

	5
--	---

8. Igaz vagy hamis? Döntsd el az állításokról! (I/H)

- A Jupiter 500-szor nehezebb a Plútónál.
- A Föld és a Plútó légkörében is van nitrogén.
- A Neptunusz a legtávolabbi égitest, amit ismerünk.
- A Plútónak egy holdja van.
- Az űrszonda kilenc év alatt ért el a Plútóhoz.
- Amikor a Plútót felfedezték, még nem volt Playstation.
- A Plútónak nem egy holdja van.

	7
--	---

9. Javítsd ki a szöveget! Húzd alá azokat a szavakat, amelyek nem ide illenek!

A New Horizons nevű űrszandált 2006. január 19-én indították útjára. Az elektromos áramot egy mini atomerőmű termeli benne. A rendszer központi agya ugyanaz a professzor, mint ami Playstation 1-ben van. Igen, jól olvasod. Ráadásul ezt akkor már 12 éve meg lehetett vásárolni bárhol. A fényképek egy olcsó telefon kijelzőjén látható képhez hasonlóak, és több mint két óra alatt törlődnek le. A nagy tájékozódásra való tekintettel egy viszonylag nagyméretű, több mint 2 méteres parabolaantenna felel a rádiójelek hazajuttatásáért. Pont olyan, mint amelyet a házak tetején látsz, csak egy kicsit nagyobb. Viccesen mondhatnánk, hogy az egész fegyverzet egy atomerőműből, egy régi Playstation-ból, egy gagyi fényképezőgépből, meg egy lavórból áll.

	5
--	---

10. Döntsd el, van-e összefüggés a mondat első és második része között! (I/N)

- A fényképek egy olcsó telefon kijelzőjén látható képhez hasonlóak, mert több mint két óra alatt töltődnek le.
- Nagy parabolaantennára van szükség, mert nagy a távolság.
- Nagy a távolság, ezért nagy parabolaantennára van szükség..
- Az űrszondák ember nélküli eszközök, mert a Naprendszer bolygóit kutatják vele.

	4
--	---

11. Karikázd be a helyes válasz betűjelét!

Hány holdja van a Plútónak?

- a.) négy kicsi
b.) öt
c.) holdja csak a Földnek van

Hány évig tartották a Plútót bolygónak?

- a.) 66
b.) 76
c.) 86

Melyik nem bolygó?

- a.) Neptunusz
b.) Charon
c.) Föld

Melyik bolygó?

- a.) Eris
- b.) Charon
- c.) Föld

Melyik törpebolygó?

- a.) Eris
- b.) Charon
- c.) Föld

Melyik évben ért el az űrszonda a Plútóhoz?

- a.) ebben az évben
- b.) tavaly
- c.) 2006-ban

Melyikhez hasonlították a Plútó felszínén lévő egyik alakzatot?

- a.) teknős
- b.) lángos
- c.) bálna

Milyen szövegfajta olvastál?

- a.) ismeretterjesztő
- b.) elbeszélés
- c.) mese

	8
--	---

12. Mi a véleményed azokról az emberekről, akik azért tüntettek, hogy a Plútó legyen ismét bolygó?

	3
--	---

Összes pont:

	61
--	----